

BETONOVÁ ŠACHTA DN 1000

VYROVNÁVACÍ PRSTENCE

Značka	Rozměry mm			Hmotnost kg
	D	H	t	
TBW–Q.1 63/4	625	40	120	27.5
TBW–Q.1 63/6	625	60	120	40
TBW–Q.1 63/8	625	80	120	53
TBW–Q.1 63/10	625	100	120	75
TBW–Q.1 63/12	625	120	120	81

ZÁKRYTOVÁ DESKA S HRDLEM

Značka	Rozměry mm		Hmotnost kg
	DN/D	H	
TZK–Q.1 100–63/18	1000/ 625	180	442

PŘECHODOVÁ SKRUŽ

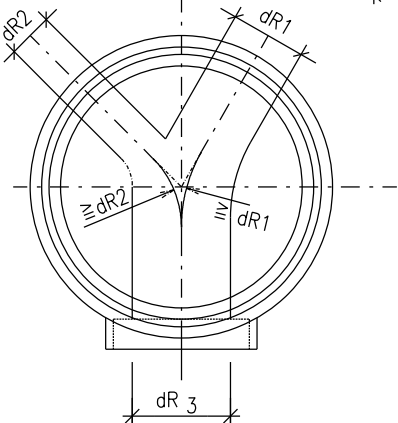
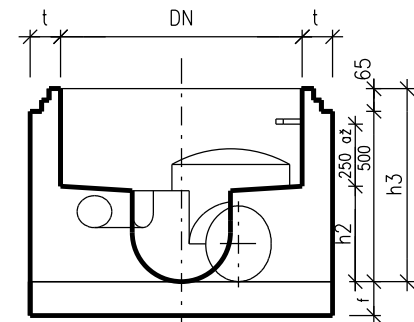
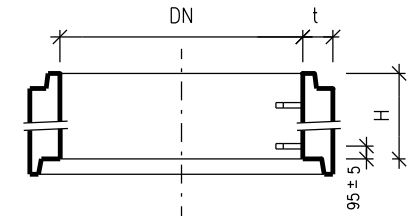
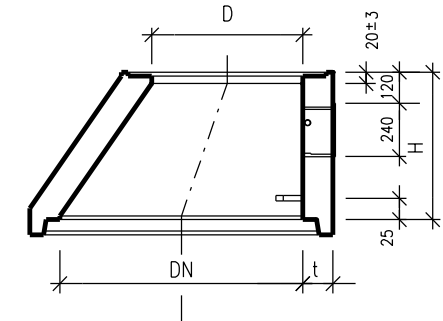
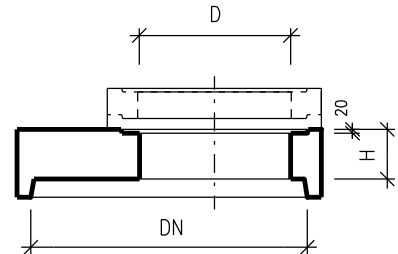
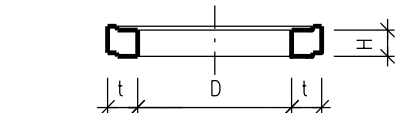
Značka	Rozměry mm			Hmotnost kg
	DN/D	H	t	
TBR–Q.1 100–63/58	1000/ 625	580	120	510

ŠACHETNÍ SKRUŽE DN 1000

Značka	Rozměry mm			Hmotnost kg
	DN	H	t	
TBS–Q.1 100/25	1000	250	120	240
TBS–Q.1 100/50	1000	500	120	480
TBS–Q.1 100/100	1000	1000	120	960

ŠACHETNÍ DNO

Značka	Rozměry mm						Hmotnost kg
	DN	t	3	2	3		
TBZ–Q.1 100/60 V15	1000	150	150	150	600	220	1300
TBZ–Q.1 100/60 V20	1000	150	200	200	600	220	1360
TBZ–Q.1 100/60 V25	1000	150	250	250	600	220	1430
TBZ–Q.1 100/80 V30	1000	150	300	300	800	220	1680
TBZ–Q.1 100/80 V40	1000	150	400	400	800	220	1815
TBZ–Q.1 100/100 V50	1000	150	500	500	1000	220	2135
TBZ–Q.1 100/100 V60	1000	150	600	600	1000	220	2180
TBZ–Q.1 100/100 V70	1000	150	700	700	1000	220	2390



STOKA	Ø STOKY V mm	ČÍSLO ŠACHTY	KÓTA POKLOPU	KÓTA DNA	VÝŠKA m	DNO KRUHOVÉ 100/60 V15 H=600 mm	DNO KRUHOVÉ 100/60 V20 H=600 mm	DNO KRUHOVÉ 100/60 V25 H=600 mm	DNO KRUHOVÉ 100/60 V30 H=600 mm	DNO KRUHOVÉ 100/60 V40 H=600 mm	DNO KRUHOVÉ 100/100 V60 H=1000 mm	ŠACHTOVÁ SKRUŽ 1000/250	ŠACHTOVÁ SKRUŽ 1000/500	ŠACHTOVÁ SKRUŽ 1000/1000	ZÁKRYTOVÁ DESKA S HRDLEM	PŘECHODOVÁ SKRUŽ 1000/625/580	PRSTENEC 600/40	PRSTENEC 600/60	PRSTENEC 600/80	PRSTENEC 600/100	PRSTENEC 600/120	POKLOP LITINOVÝ TŘ. B125 v=100mm	POKLOP LITINOVÝ TŘ. D400 v=160mm	PŘÍPLATEK ZA DALŠÍCH 600 mm NAD 1.50 m VÝŠKY VSTUPU
"BIII–2"	300	Š422	230,61	226,83	3,78	–	–	–	1	–	–	–	–	2	–	1	–	1	1	3	–	–	1	3
"BIII–2"	250	Š442a	233,01	231,51	1,50	–	–	1	–	–	–	–	–	–	–	1	–	–	2	–	–	–	1	–
CELKEM						–	–	1	1	–	–	–	–	2	–	2	–	1	3	3	–	–	2	3

POZNÁMKA: Kanalizační šachta, včetně trub napojených do šachtového dna a spoje jednotlivých dílů jsou vodotěsné dle ČSN 73 6716.

Šachty Š442 bude provedena jako spadišťová bez obtoku s ochranou průtočného žlábků, podesty a nárazové stěny čedičovým obkladem.

NAVRHOVAL	VYPRACOVAL	<div>Zdeněk Vladyka</div> <div>No Honech I, 5540, 760 05 – Zlín</div> <div>IČO – 76532232</div>	
ING. JAROSLAV MAJÍČEK	ING. JAROSLAV MAJÍČEK		
INVESTOR	Město Uherský Brod, Masarykovo nám. 100, 688 17 Uherský Brod		
STAVBA	REKONSTRUKCE ULICE JANA ŠVERMY, UHERSKÝ BROD	FORMÁT: 2 A4	ÚČEL: DUR+DSP+DPS
OBJEKT	SO 301 KANALIZACE DEŠŤOVÁ	DATUM: 05/2017	ZAK.ČÍSLO: ZV 05–2017
OBSAH	REVIZNÍ ŠACHTA	PROFESE:	
		MĚŘ.: –	Č.V.: 06
			Č.REVIZE.